

สำหรับดวงตาที่มีอาการระคายเคืองอันเนื่องจากการใส่คอนแทคเลนส์,  
อาการเมื่อยล้าตา

# Sante PC® Contact

ยากลุ่มที่สาม

ยาหยอดตา

## ดูแลดวงตาที่เสียหายจากแสงเช่น บลูไลท์

แสงสีน้ำเงินที่ออกมาจากหน้าจอสมาร์ทโฟนหรือคอมพิวเตอร์ หรือที่เรียกกันว่า บลูไลท์ ทำให้เกิดการระคายเคืองดวงตา “Sante PC Contact” เป็นยาหยอดตาสำหรับดูแลดวงตาที่เกิดความเมื่อยล้าและอักเสบอันเนื่องมาจากบลูไลท์ สามารถใช้ได้ในขณะที่ใส่คอนแทคเลนส์อยู่ ผลผสมผสานส่วนประกอบในระดับความเข้มข้นสูงสุด\* ได้แก่ วิตามินบี 6 ที่ช่วยซ่อมแซมเนื้อเยื่อตาที่ถูกทำลาย, นีโอสติกมีน เมทอลซิลเฟดที่ช่วยซ่อมแซมประสิทธิภาพในการโฟกัสตาที่เมื่อยล้าจากการใช้งานสมาร์ทโฟนหรือคอมพิวเตอร์เป็นเวลานาน, ฟลาวินแอดีนีนไดนิวคลีโอไทด์ไซเตียม (แอกทีฟ วิตามินบี 2) ที่ช่วยซ่อมแซมกระจกตาที่บาดเจ็บจากการใส่คอนแทคเลนส์เป็นเวลานาน นอกจากนี้ ยังมีกรดเอปโซลอนที่ช่วยบรรเทาอาการอักเสบของตาด้วย เป็นยาหยอดตาที่มีสรรพคุณในการบรรเทาอาการเมื่อยล้าตาของผู้ที่ใส่คอนแทคเลนส์และใช้งานหน้าจอสมาร์ทโฟนและคอมพิวเตอร์เป็นเวลานาน



\*ส่วนประกอบที่มีความเข้มข้นสูงสุดตามเกณฑ์มาตรฐานการผลิตและจำหน่ายยาและเวชภัณฑ์ทางตา

## สามารถหยอดตาได้ในขณะที่ใส่คอนแทคเลนส์ได้ทุกประเภท ยกเว้นคอนแทคเลนส์สี

แบบนิ่ม

O<sub>2</sub>

แบบแข็ง

แบบใช้แล้วทิ้ง (ใช้ครั้งเดียว)

สามารถใช้ได้ทั้งผู้ที่ไม่ได้ใส่คอนแทคเลนส์  
\*ยาหยอดตาที่ไม่สามารถใช้ในขณะที่ใส่คอนแทคเลนส์ชนิดนิ่มก็มี ดังนั้น กรุณาอ่านกล่องบรรจุยาหรือคำอธิบายการใช้ที่แนบมากับยาทุกครั้งที่

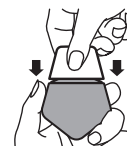
## วิธีการเปิดฝาเกลียว

### กรุณาเปิดฝาด้านข้างบน

หมายเหตุ: หากเปิดฝาด้านข้างบน ในขณะที่กดตรงกลางของ ภาชนะบรรจุ อาจจะทำให้ตัวยา กระเด็นออกมา



●วิธีเปิด  
บิดฝาไปทาง ด้านหน้า



●วิธีเปิด  
กดฝาลงให้สุด จนแน่น

## สรรพคุณ·ประสิทธิภาพ

ลดการอักเสบของตาเนื่องจากได้รับแสงยูวีหรือแสงสว่างอื่นๆ (โรคตาอักเสบจากแสงสะท้อนหิมะ เป็นต้น), ลดอาการเมื่อยล้าตา, ป้องกันโรคดวงตา (หลังจากว่ายน้ำ, เวลาที่ฝุ่นหรือเหงื่อเข้าตา เป็นต้น), ลดอาการตาพร่ามัว (เมื่อกินน้ำตาลสูง), ลดอาการคันตา, อาการระคายเคืองตาในขณะที่ใส่คอนแทคเลนส์ทั้งแบบแข็งและแบบนิ่ม

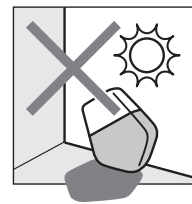
## ส่วนประกอบ·ปริมาณ

ส่วนประกอบ	ปริมาณ	สรรพคุณ
วิตามินบี 6 (ไพริดอกซิน ไฮโดรคลอไรด์)	0.1%	กระตุ้นการสร้างเนื้อเยื่อตา
นีโอสติกมีน เมทอลซิลเฟด	0.005%	คลายความเมื่อยล้าตาโดยการซ่อมแซม กล้ามเนื้อตาส่วนที่ปรับโฟกัส
ฟลาวินแอดีนีนไดนิวคลีโอไทด์ไซเตียม (แอกทีฟ วิตามินบี 2)	0.05%	สร้างเสริมและซ่อมแซมเนื้อเยื่อกระจกตา
กรดเอปโซลอน	1.0%	ระงับการผลิตสารที่เป็นสาเหตุของการอักเสบ

สารประกอบ ประกอบด้วย ไซเตียม ฮีเดคเตไฮเดรต, กรดอะซิติก, เดกซ์แทรน, ไซเตียมไฮยาโลูรอน, ไฮดรอกซี เอทิล เซลลูโลส, กรดอะซิติก, บอแรกซ์, สารละลาย, สารควบคุมค่ากรด-ด่าง

## ข้อควรระวังในการจัดเก็บและรักษา

- โปรดปิดฝาให้สนิทและเก็บไว้ในที่เย็นที่มิโดนแสงแดดโดยตรง เพื่อรักษาคุณภาพของผลิตภัณฑ์ โปรดอย่าวางไว้ในที่มีอุณหภูมิสูง เช่น ในรถยนต์หรือวางใกล้กับอุปกรณ์ทำความร้อนต่างๆ นอกจากนี้ หากวางไว้ในที่มีอุณหภูมิสูง อาจจะทำให้ภาชนะบรรจุเปลี่ยนรูป ตัวยารั่วหรือคุณภาพของยาเสื่อมลง จึงไม่ควรใช้ยาที่เหลือนั้น
- โปรดเก็บให้พ้นมือเด็ก
- โปรดอย่าเปลี่ยนถ่ายยาลงสู่ภาชนะบรรจุอื่น (อาจเป็นสาเหตุให้เกิดการใช้ผิดประเภทหรือคุณภาพยาเปลี่ยนแปลง)
- โปรดอย่าใช้ยาร่วมกับผู้อื่น
- โปรดอย่าใช้ผลิตภัณฑ์ที่หมดอายุแล้ว หลังจากเปิดขวด โปรดใช้ยานี้ภายในระยะเวลาประมาณ 3 เดือนเท่านั้น
- อาจจะมีผลึกยาสีเหลืองติดที่บริเวณปลายหลอดหยดหรือด้านในของฝาดวง ทั้งนี้ขึ้นอยู่กับวิธีการเก็บรักษา ในกรณีนี้ กรุณาเขย่าขวดเบาๆ ด้วยผ้าที่สะอาด
- สีเหลืองของผลิตภัณฑ์นี้ คือ สีของฟลาวินแอดีนีนไดนิวคลีโอไทด์ไซเตียม (แอกทีฟ วิตามินบี 2) ในขณะที่หยอดตา หากตัวยารั่วไหลออกมาและหยดลงบนเนื้อ โปรดล้างออกด้วยน้ำทันที



## ข้อควรระวังในการใช้



### ประเด็นที่ต้องปรึกษาแพทย์

- บุคคลต่อไปนี้ กรุณาปรึกษาแพทย์, เภสัชกรหรือ ตัวแทนจำหน่ายก่อนใช้
  - ผู้ที่กำลังอยู่ในระหว่างการรักษาโรคโดยแพทย์
  - ผู้ที่มีประวัติแพ้ยา
  - ผู้ที่มีอาการตาบวม เจ็บปวดตาอย่างรุนแรง
  - ผู้ที่ได้รับการวินิจฉัยจากแพทย์ว่า เป็นโรคต้อหิน
- กรณีที่เกิดอาการต่อไปนี้หลังจากการใช้ มีความเป็นไปได้ที่จะเกิดผลข้างเคียง กรุณาหยุดใช้ยาทันที และโปรดนำเอกสารนี้ไปปรึกษาแพทย์, เภสัชกรหรือตัวแทนจำหน่าย
 

คำที่เกี่ยวข้อง	อาการโรค
ผิวหนัง	ผื่นขึ้น, ผื่นแดง, คัน
ตา	เส้นเลือดฝอยในตาแดง, คัน, บวม, ป้ายตาแล้วเจ็บ
- หากเกิดกรณีต่อไปนี้ ให้หยุดการใช้ยา และโปรดนำเอกสารนี้ไปปรึกษาแพทย์, เภสัชกรหรือตัวแทนจำหน่ายทันที
  - อาการตาพร่ามัวไม่ดีขึ้น
  - เมื่ออาการไม่ดีขึ้น หลังจากใช้ยาไปแล้วประมาณ 2 สัปดาห์

## วิธีใช้, ปริมาณการใช้

กรุณาหยอดตา ครั้งละ 1-3 หยด, วันละ 5-6 ครั้ง

### โปรดระวังข้อควรระวังต่อไปนี้

- ในกรณีที่ต้องการใช้ยานี้กับเด็กเล็ก กรุณาใช้ภายใต้การดูแลของผู้ปกครอง
- อย่าให้ปลายหลอดหยดยาสัมผัสกับดวงตา, เปลือกตา, ขนตา (ตัวยาอาจปนเปื้อนหรือเกิดตะกอน เนื่องจากมีการปนเปื้อนของสิ่งสกปรกในตาและแบคทีเรีย) นอกจากนี้ อย่าใช้ยาที่มีตะกอน
- กรุณาใช้สำหรับหยอดตาเท่านั้น
- ห้ามใช้ในขณะที่ใส่คอนแทคเลนส์



## ติดต่อสอบถาม

หากต้องการสอบถามเกี่ยวกับผลิตภัณฑ์ โปรดติดต่อ ร้านที่ท่านซื้อ หรือตามที่อยู่ด้านล่าง บริษัท Santen Pharmaceutical “แมนูกูก้าสัมพันธ์” หมายเลขโทรศัพท์ 0120-127-023 เวลาทำการ 9:00 – 17:00 (ยกเว้น วันเสาร์-อาทิตย์และวันหยุดราชการ) เราจะบันทึกการสนทนาทางโทรศัพท์เพื่อให้อุ่นใจในความถูกต้องของเนื้อหาที่สอบถาม และเพื่อรักษา / ปรับปรุงคุณภาพในการให้คำแนะนำ