

第2類医薬品

目の疲れ・目の充血に サンテFX Vプラス® 目薬

仕事でもプライベートでも目を酷使するあなたに！

サンテFX Vプラスは、ビタミン・アミノ酸などの栄養成分をはじめ、7種の有効成分を充実配合。

目に栄養を与え、組織代謝を促進し、目の疲れ・充血を効果的に改善します。さらに、突き抜ける爽快感が瞳に冴えわたり、瞳をリフレッシュ!!

栄養爽快系目薬サンテFX Vプラスが、働き続けるあなたの瞳をサポートします。

⚠ 使用上の注意



相談すること

1. 次の人は使用前に医師、薬剤師または登録販売者にご相談ください。

- (1) 医師の治療を受けている人
- (2) 薬などによりアレルギー症状を起こしたことがある人
- (3) 次の症状のある人
はげしい目の痛み
- (4) 次の診断を受けた人
緑内障

2. 使用後、次の症状があらわれた場合は副作用の可能性があるので、直ちに使用を中止し、この文書を持って医師、薬剤師または登録販売者にご相談ください。

関係部位	症 状
皮ふ	発疹・発赤、かゆみ
目	充血、かゆみ、はれ、しみて痛い

3. 次の場合は使用を中止し、この文書を持って医師、薬剤師または登録販売者にご相談ください。

- (1) 目のかすみ改善されない場合
- (2) 5～6日間使用しても症状がよくならない場合

用法・用量

1回2～3滴、1日5～6回点眼してください。

● 次の注意事項をお守りください。

- (1) 過度に使用すると、異常なまぶしさを感じたり、かえって充血を招くことがあります。
- (2) 小児に使用させる場合には、保護者の指導監督のもとに使用させてください。
- (3) 容器の先を、目やまぶた、まつ毛に触れさせないでください(目やにや雑菌などの混入のため、薬液が汚染または混濁することがあります)。また、混濁したものは使用しないでください。
- (4) ソフトコンタクトレンズを装着したまま使用しないでください。
- (5) 点眼用のみ使用してください。

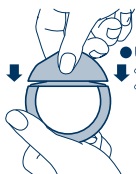


ツイストキャップの開封方法

必ずキャップを上にしてあけてください。



●あけ方
親指全体で
キャップを持ち、
親指全体でひね
ります。



●しめ方
とまるまでしっかり
と押し下げます。

注：容器の中心を押さえたまま開封すると薬液がとびだすことがあります。

効能・効果

目の疲れ、結膜充血、目のかゆみ、眼病予防(水泳のあと、ほこりや汗が目に入ったときなど)、紫外線その他の光線による眼炎(雪目など)、目のかすみ(目やにの多いときなど)、眼瞼炎(まぶたのただれ)、ハードコンタクトレンズを装着しているときの不快感

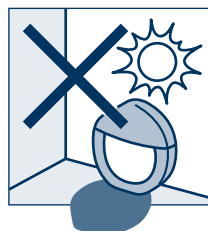
成分・分量

成分	分量	はたらき
ビタミンB ₆ (ピリドキシン塩酸塩)	0.1%	目の組織代謝を活発にします。
タウリン	1.0%	目の組織代謝を活発にします。
L-アスパラギン酸カリウム	1.0%	目の組織呼吸を高めます。
ネオスチグミンメチル硫酸塩	0.005%	ピント調節機能改善作用により、目の疲れなどを改善します。
塩酸テトラヒドロゾリン	0.05%	結膜(白目の部分)の充血を抑えます。
クロルフェニラミンマレイン酸塩	0.03%	ヒスタミンの働きを抑え、目の炎症・目のかゆみを抑えます。
イブシロン-アミノカプロン酸	1.0%	炎症の原因となる物質の産生を抑えます。

添加物として、クロロブタノール、デキストラン、ヒドロキシエチルセルロース、ヒプロメロース、ベンザルコニウム塩化物液、ホウ酸、d-カンフル、d-ボルネオール、トメントール、pH調節剤を含有します。

保管及び取扱い上の注意

(1)直射日光の当たらない涼しい所に密栓して保管してください。製品の品質を保持するため、自動車の中や暖房器具の近くなど高温となる場所に放置しないでください。また、高温となる場所に放置したものは、容器が変形して薬液が漏れたり薬液の品質が劣化しているおそれがありますので、使用しないでください。



(2)小児の手の届かない所に保管してください。

(3)他の容器に入れ替えないでください。

(誤用の原因になったり品質が変わることがあります。)

(4)他の人と共用しないでください。

(5)使用期限をすぎた製品は使用しないでください。また、使用期限内であっても、開封後はできるだけ速やかに使用してください。

(6)保存の状態によっては、成分の結晶が容器の点眼口周囲やキャップの内側に白くつくことがあります。その場合には清潔なガーゼで軽くふき取って使用してください。

包装 12mL

(自然環境に配慮し、携帯袋は添付しておりません。ご理解の程お願い申し上げます。)

お問い合わせ先

商品の内容についてのお問い合わせは、お買い求めのお店、または下記をお願い申し上げます。

参天製薬株式会社「お客様相談室」 電話番号 0120-127-023
受付時間 9:00～17:00(土・日・祝日を除く)

お問い合わせ内容の正確性を期すため、また回答の質の維持・向上のため、お電話を録音させていただいております。

製造販売元 参天製薬株式会社
大阪市北区大深町4-20
www.santen.co.jp

商品およびアイケアに関する情報は <http://hitomi-sukoyaka.com>