

이 설명서는 약과 함께 보관하고 사용하실 때는 잘 읽어주시기 바랍니다.



콘택트 렌즈 착용 시 눈의 피로감에 강력한 상쾌감 Sante FX Contact

제3류의약품

안약

Sante FX Contact 는 강력한 상쾌감으로 콘택트 착용 시의 눈 피로감을 시원하게 재충전하는 안약입니다.
눈동자에 에너지를 공급함과 동시에 염증을 억제하여 콘택트의 불쾌감을 완화합니다.
강렬한 상쾌감이 쉬지 않고 일하는 당신의 눈동자를 지원합니다.



컬러 콘택트렌즈는 제외
모든 콘택트렌즈 착용 중에 사용할 수 있습니다.

소프트

O₂

하드

일회용
(디스포저블)

콘택트렌즈를 착용하지 않은 분도 사용하실 수 있습니다.
※ 소프트 콘택트렌즈를 착용한 채 사용할 수 없는 안약도
있으므로 포장 상자나 첨부 문서를 잘 확인하시기 바랍니다.

⚠ 사용상의 주의



문의가 필요한 경우

- 다음과 같은 사람은 사용하기 전에 의사나 약사 또는 등록판매자에게 문의해 주세요.
 - 의사의 치료를 받고 있는 사람
 - 약 등으로 알레르기 증상이 나타난 적이 있는 사람
 - 다음과 같은 증상이 있는 사람: 심한 눈의 통증
 - 다음과 같은 진단을 받은 사람: 녹내장
- 사용 후에 다음과 같은 증상이 나타난 경우는 부작용일 가능성이 있으므로 즉시 사용을 중지하고 이 설명서를 가지고 의사나 약사 또는 등록판매자에게 문의해 주세요.

관계 부위	증상
피부	발진, 발적, 가려움
눈	충혈, 가려움, 부종, 따갑고 아프다

- 다음과 같은 경우는 사용을 중지하고 이 설명서를 가지고 의사나 약사 또는 등록판매자에게 문의해 주세요.
 - 눈 침침함이 개선되지 않을 경우
 - 2주일 정도 사용해도 증상이 개선되지 않을 경우

용법 및 용량

1회 1~3방울, 1일 5~6회 점안해 주세요.

● 다음의 주의 사항을 지켜 주세요.

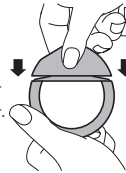
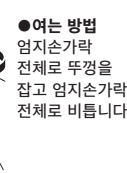
- 어린이가 사용할 때는 보호자가 지도 감독해 주세요.
- 용기 끝이 눈이나 눈꺼풀, 속눈썹 등에 닿지 않도록 하세요 (눈곱이나 잔균 등이 들어가 약액이 오염되거나 혼탁해질 수 있습니다). 또한, 혼탁해진 제품은 사용하지 마세요.
- 점안용으로만 사용해 주세요.
- 컬러 콘택트렌즈 착용 시는 사용하지 마세요.



트위스트 캡의 개봉 방법

반드시 캡을 위로 하고
열어 주세요.

주의: 용기 중심을 누른 채
열면 약액이 밀려
나올 수 있습니다.



●여는 방법
엄지손가락
전체로 뚜껑을
잡고 엄지손가락
전체로 비틀니다.

●닫는 방법
엄출 때까지 꼭
누릅니다.

효능 및 효과

눈 피로, 눈병 예방(수영 후, 먼지나 땀이 눈에 들어갔을 때 등), 자외선 등 기타 광선에 의한 안염(설맹 등), 소프트 콘택트렌즈 또는 하드 콘택트렌즈를 착용했을 때의 불쾌감, 눈 가려움, 눈 침침함(눈곱이 많이 끼었을 때 등)

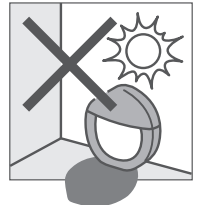
성분 및 분량

성분	분량	효능
타우린	1.0%	눈의 조직 대사를 활발히 합니다.
L-아스파라긴산칼륨	1.0%	눈 조직의 호흡을 높입니다.
판테놀	0.1%	영양(비타민)을 보급합니다.
엡실론-아미노카프로산	1.0%	염증 원인 물질의 생성을 억제합니다.

에데트산나트륨수화물, 클로르헥시딘글루콘산염, 클로로부탄올, d-보르네올, dl-캠페르, l-멘톨, pH 조절제를 함유합니다.

보관 및 취급상의 주의

- 직사광선이 닿지 않는 서늘한 곳에 꼭 닫은 상태로 보관해 주세요. 제품 품질을 유지하기 위해 자동차 안이나 난방기구 가까이 등 고온이 되는 장소에 두지 마세요. 또한, 고온이 되는 장소에 방치했던 제품은 용기가 변형돼 약액이 새거나 약액 품질이 저하될 우려가 있으므로 사용하지 마세요.
- 어린이의 손이 닿지 않는 곳에 보관해 주세요.
- 다른 용기에 바꿔 넣지 마세요. (오용 원인이 되거나 품질이 변할 수 있습니다.)
- 다른 사람과 함께 사용하지 마세요.
- 사용 기한이 지난 제품은 사용하지 마세요. 또한, 사용 기한 내라도 개봉 후는 약 3개월을 기준으로 사용해 주세요.
- 보존 상태에 따라서는 성분의 결정이 용기 점안 입구 주위나 뚜껑 안쪽에 하얗게 낄 수 있습니다. 그런 경우는 청결한 거즈로 가볍게 닦아내고 사용해 주세요.



포장 12mL

[자연환경을 배려해 휴대용 봉지는 첨부하지 않았습니다. 양해해 주시기 바랍니다.]

문의처

상품 내용에 관한 문의는 구매하신 매장 또는 하기 고객센터로 주시기 바랍니다.
산텐제약주식회사 [고객상담실] 전화번호 0120-127-023 접수시간 9:00~17:00 (토요일, 일요일, 경축일은 제외)
문의하신 내용은 정확성을 기하기 위해서 또 답변의 질 유지 및 향상을 위해 통화 내용을 녹음하고 있습니다.