

กรุณาเก็บคำอธิบายยานี้ไว้กับยา และ โปรดอ่านอย่างละเอียดทุกครั้งที่จะใช้



ความสดชื่นระดับสูงสุด*สำหรับอาการคันตา

Sante FX AL

ยากลุ่มที่สอง

ยาหยอดตา

Sante FX AL เป็นยาหยอดตาที่ช่วยบรรเทาอาการคันตาด้วยความสดชื่นระดับสูงสุด*
ยับยั้งการเกิดอาการแพ้จากคันเหตุ สกัถกันฮีสตามีนที่เป็นสาเหตุทำให้เกิดอาการคัน และลดการอักเสบ
ความสดชื่นระดับสูงสุด*ช่วยให้ดวงตามองเห็นชัดเจน และช่วยปกป้องดวงตาในขณะที่ทำงานอย่างต่อเนื่อง
*ระดับความสดชื่นสูงสุดในผลิตภัณฑ์ของบริษัทเรา

⚠️ ข้อควรระวังในการใช้

⊗ สิ่งที่ไม่ห้ามทำ

(หากไม่ปฏิบัติตาม อาจจะทำให้มีอาการในปัจจุบันแย่งลง
เกิดผลข้างเคียงและเกิดอุบัติเหตุได้ง่ายขึ้น)

- บุคคลต่อไปนี้ กรุณางดใช้ยา
 - ผู้ที่มีอาการแพ้ตัวยานี้หรือส่วนผสมของยานี้
- กรณีที่ใช้ร่วมกับยาหยอดตาอื่น หลังจากใช้ยานี้แล้ว
ไม่ควรซบซึบยาตาอื่นหรือใช้เครื่องจักร (อาจมีอาการง่วงซึม)

👤 ประเด็นที่ต้องปรึกษาแพทย์

- บุคคลต่อไปนี้ กรุณาปรึกษาแพทย์, เภสัชกรหรือ ตัวแทนจำหน่ายก่อนใช้
 - ผู้ที่อยู่ในระหว่างการรับการรักษาโดยแพทย์
 - ผู้ที่อยู่ในระหว่างการรักษาอาการภูมิแพ้ด้วยการฉีดวัคซีน
 - หญิงตั้งครรภ์หรือผู้ที่สงสัยว่ากำลังตั้งครรภ์
 - ผู้ที่มีประวัติแพ้ยา
 - ผู้ที่มีอาการดังต่อไปนี้: ปวดตาอย่างรุนแรง
 - ผู้ที่ได้รับการวินิจฉัยจากแพทย์ว่า: เป็นโรคต้อหิน
 - ผู้ที่ยังไม่แน่ใจว่าอาการป่วยเกิดจากโรคภูมิแพ้หรือสาเหตุอื่น
โดยเฉพาะอย่างยิ่งในกรณีต่อไปนี้ หากคุณไม่แน่ใจว่า อาการของโรคเกิดจากภูมิแพ้
โปรดปรึกษาแพทย์ก่อนใช้ยา
 - กรณีเจ็บตาเพียงข้างเดียว
 - กรณีที่มีอาการเฉพาะตาเท่านั้น
ไม่ปรากฏอาการที่จมูก
 - กรณีมีอาการจะสั่นหรือระคายเคืองตา
- กรณีที่เกิดอาการต่อไปนีหลังจากการใช้ยา มีความเป็นไปได้ที่จะอาจเกิดผลข้างเคียง
กรุณาหยุดใช้ยาทันที และโปรดนำเอกสารนี้ไปปรึกษาแพทย์,
เภสัชกรหรือตัวแทนจำหน่าย

คำที่เกี่ยวข้อง	อาการโรค
ผิวหนัง	ผื่นขึ้น, ผื่นแดง, คัน
ตา	เส้นเลือดฝอยในตาแดง, คัน, บวม, เจ็บ

มีความเป็นไปได้ที่จะอาจปรากฏอาการรุนแรงดังต่อไปนี้ หากเกิดกรณีดังกล่าว
โปรดรับการปรึกษาโดยแพทย์ทันที

ชื่ออาการโรค	อาการโรค
ช็อก (anaphylactic)	หลังการใช้ยา ปรากฏอาการต่อไปนี้ทันที ได้แก่ คันผิวหนัง, ลมพิษ, เสียงแหบ, จาม, คัดจมูก, หายใจลำบาก, สูญเสียการทรงตัวหรือหมดสติ เป็นต้น

- หากเกิดกรณีต่อไปนี้ กรุณาหยุดใช้ยา และโปรดนำเอกสารนี้ไปปรึกษาแพทย์,
เภสัชกรหรือตัวแทนจำหน่ายทันที
 - อาการตาพร่ามัวไม่ดีขึ้น
 - เมื่ออาการไม่ดีขึ้น หลังจากใช้ยาไปแล้ว 2 วัน
- หากอาการดีขึ้นแล้ว แต่ต้องการใช้ยาต่อเนื่องเกินกว่า 2 สัปดาห์
โปรดนำเอกสารนี้ไปปรึกษาแพทย์, เภสัชกรหรือตัวแทนจำหน่าย

วิธีใช้, ปริมาณการใช้

กรุณาหยอดตา ครั้งละ 1-2 หยด, วันละ 4-6 ครั้ง

<ข้อควรระวังเกี่ยวกับวิธีใช้และปริมาณการใช้>

- โปรดปฏิบัติตามวิธีการใช้และปริมาณการใช้ทุกครั้ง
- ในกรณีที่ต้องการใช้ยานี้กับเด็กเล็ก กรุณาใช้ภายใต้การดูแลของผู้ปกครอง
- อย่าให้ปลายหลอดหยดยาสัมผัสกับดวงตา, เปลือกตา, ขนตา
(ตัวยานี้สามารถปนเปื้อนหรือเกิดตะกอน
เนื่องจากการปนเปื้อนของสิ่งสกปรกในตาและแบบที่เรียว)
นอกจากนี้ กรุณาอย่าใช้ยาที่ตกตะกอน
- อย่าใช้ยาในขณะที่ใส่คอนแทคเลนส์
- กรุณาใช้สำหรับหยอดตาเท่านั้น



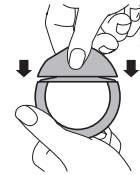
วิธีการเปิดฝาดังกล่าว

กรุณาเปิดฝาดังต่อไปนี้

ข้อควรระวัง: หากกดตรงกลางของ
ภาชนะบรรจุในขณะที่เปิด
ขวดอาจทำให้ตัวยา
กระเด็นออกมา



●วิธีเปิด
จับฝาเปิดและ
บิดเกลียวด้วย
นิ้วหัวแม่มือ



●วิธีปิด
กดฝาลงให้สุด
จนแน่น

สรรพคุณ · ประสิทธิภาพ

บรรเทาอาการแพ้ทางตาที่เกิดจากละอองเกสรดอกไม้และฝุ่นละอองภายในบ้าน
(ฝุ่นละอองในอาคาร) : คันตา, เส้นเลือดฝอยในตาแดง, ตาพร่ามัว (เมือกในตาสูง),
น้ำตาไหลตลอดเวลา, ระคายเคืองตา (รู้สึกเหมือนมีอะไรเข้าตา)

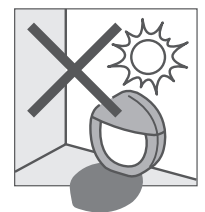
ส่วนประกอบ · ปริมาณ

ส่วนประกอบ	ปริมาณ	หน้าที่ของตัวยานี้
โซเดียมโครโมลิเนต	1.0%	ยับยั้งการเกิดฮีสตามีน, ระวังอาการคันตา และการเกิดเส้นเลือดฝอยในตาแดง
คลอร์เฟนิรามีน	0.03%	ช่วยยับยั้งการทำงานของฮีสตามีน, ระวังอาการอักเสบของตา และลดอาการคัน
กรดอะซิติก	1.0%	ยับยั้งการผลิตสารที่เป็นต้นเหตุของอาการอักเสบ
ทอรีน	1.0%	กระตุ้นการสร้างเนื้อเยื่อบุตา
แอล-โพแทสเซียมแอสพาร์เตต	1.0%	เพิ่มการไหลเวียนของเนื้อเยื่อตา

เพิ่มส่วนประกอบที่เป็นสารเติมแต่ง ได้แก่ โซเดียมเอดิเตดไฮโอเรต, คลอโรบูตาโนล, เบนโซลีนีเอมคลอไรด์,
ดีแคมเฟอร์, ดีบีเอแอล, แอล-เมนทอลและสารควบคุมค่ากรด-ด่าง

ข้อควรระวังในการจัดเก็บและรักษา

- โปรดปิดฝาดังต่อไปนี้และเก็บไว้ในที่เย็นที่ไม่โดนแสงแดดโดยตรง
เพื่อรักษาคุณภาพของผลิตภัณฑ์
โปรดอย่าวางไว้ในที่มีอุณหภูมิสูง เช่น
ในรถยนต์หรือวางใกล้กับอุปกรณ์ทำความร้อนต่างๆ นอกจากนี้
หากวางไว้ในที่มีอุณหภูมิสูง
อาจจะทำให้ภาชนะบรรจุเปลี่ยนรูป
ด้วยวิธีหรือคุณภาพของยาเสื่อมลง จึงไม่ควรใช้ยาที่เหลือนั้น
- โปรดเก็บให้พ้นมือเด็ก
- โปรดอย่าเปลี่ยนถ่ายยาเข้าสู่ภาชนะบรรจุอื่น
(อาจเป็นสาเหตุทำให้เกิดการใช้ยาผิดประเภทหรือคุณภาพยาเปลี่ยนแปลง)
- โปรดอย่าใช้ยาร่วมกับผู้อื่น
- โปรดอย่าใช้ผลิตภัณฑ์ทั้งหมดอายุแล้ว นอกจากนี้ โปรดใช้ยาโดยเร็วที่สุดหลังจากเปิดฝา
แม้ว่าจะยังไม่ถึงวันหมดอายุ
- อาจจะมึนงงหรือมีอาการเวียนศีรษะที่บริเวณปลายหลอดหยดหรือด้านในของฝาขวด
ทั้งนี้ขึ้นอยู่กับวิธีการเก็บรักษา ในกรณีนี้ กรุณาเช็ดออกเบาๆ ด้วยผ้าก๊อชที่สะอาด



ขนาดบรรจุ 12 มล.

[ยานี้ไม่ได้แนะนำสำหรับพกพาด้วย ขอขอบคุณที่ใส่ใจและคำนึงในสิ่งแวดล้อม]

ติดต่อสอบถาม

หากต้องการสอบถามเกี่ยวกับผลิตภัณฑ์ โปรดติดต่อ ร้านที่จำหน่าย หรือตามที่อยู่ด้านล่าง บริษัท Santen Pharmaceutical “แผนกลูกค้าสัมพันธ์”
หมายเลขโทรศัพท์ 0120-127-023 เวลาทำการ 9:00 - 17:00 (ยกเว้น วันเสาร์-อาทิตย์และวันหยุดราชการ)
เราจะบันทึกการสนทนาทางโทรศัพท์เพื่อให้มั่นใจในความถูกต้องของเนื้อหาที่สอบถาม และเพื่อรักษา / ปรับปรุงคุณภาพในการให้คำแนะนำ

ผู้ผลิตและจัดจำหน่าย Santen Pharmaceutical Co., Ltd.

4-20 โอฟูกะ-โจ, คิตะ-กุ, โอซาก้า www.santen.co.jp