

## น้ำตาเทียม

# Soft Santear®

**Soft Santear** เป็นน้ำตาเทียมที่มีคุณสมบัติใกล้เคียงกับน้ำตาธรรมชาติของมนุษย์ ช่วยลดอาการที่ไม่พึงประสงค์ เช่น ตาแห้งที่เกิดจากน้ำหล่อลื่นในดวงตาไม่พอ หรือมีสิ่งแปลกปลอมเข้าดวงตา นอกจากนี้ **Soft Santear** ได้รับการตรวจสอบแล้วว่า ไม่ส่งผลกระทบต่อคอนแทคเลนส์ ดังนั้น จึงสามารถใช้หยอดในตาได้ในขณะที่ใส่คอนแทคเลนส์ทุกประเภท (แบบนิ่ม • O2 • แบบแข็ง • แบบชั่วคราว (ใช้แล้วทิ้ง)) อนึ่ง สำหรับผู้ที่ได้รับการวินิจฉัยว่าเป็นโรคตาแห้ง ขอแนะนำให้ไปพบจักษุแพทย์อย่างสม่ำเสมอ



ยากรุปที่สอง

### ⚠️ ข้อควรระวังในการใช้



#### ประเด็นที่ต้องปรึกษาแพทย์

- บุคคลต่อไปนี้ กรุณาปรึกษาแพทย์, เภสัชกรหรือ ตัวแทนจำหน่ายก่อนใช้
  - ผู้ที่กำลังอยู่ในระหว่างการรับการรักษาโดยแพทย์
  - ผู้ที่มีประวัติแพ้ยา
  - ผู้ที่มีอาการต่อไปนี้  
เจ็บปวดตาอย่างรุนแรง
  - ผู้ที่ได้รับการวินิจฉัยจากแพทย์ว่า  
เป็นโรคต้อหิน
- กรณีที่เกิดอาการต่อไปนี้หลังจากการใช้ มีความเป็นไปได้ที่อาจจะเกิดผลข้างเคียง กรุณาหยุดใช้ยาทันที และโปรดนำเอกสารนี้ไปปรึกษาแพทย์, เภสัชกรหรือตัวแทนจำหน่าย

คำที่เกี่ยวข้อง	อาการโรค
ผิวหนัง	ผื่นขึ้น, ผื่นแดง, คัน
ตา	เส้นเลือดฝอยในตาแตก, คัน, บวม

- หากเกิดกรณีต่อไปนี้ ให้หยุดการใช้ยา และโปรดนำเอกสารนี้ไปปรึกษาแพทย์, เภสัชกรหรือตัวแทนจำหน่ายทันที
  - อาการตาพร่ามัวไม่ดีขึ้น
  - เมื่ออาการไม่ดีขึ้น หลังจากใช้ยาไปแล้วประมาณ 2 สัปดาห์

### วิธีใช้, ปริมาณการใช้

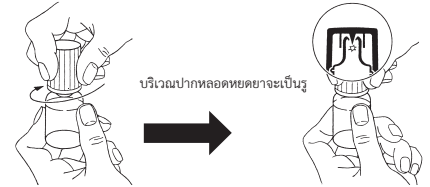
กรุณาหยอดตา ครั้งละ 2-3 หยด, วันละ 5-6 ครั้ง

#### • โปรดระวังข้อควรระวังต่อไปนี้

- ในกรณีที่ต้องการใช้นานี้กับเด็กเล็ก กรุณาใช้ภายใต้การดูแลของผู้ปกครอง
- อย่าให้ปลายหลอดหยดยาสัมผัสกับดวงตา, เปลือกตา, ขนตา (ด้วยอาจปนเปื้อนหรือเกิดตะกอน เนื่องจาก การปนเปื้อนของสิ่งสกปรกในตาและแบคทีเรีย) นอกจากนี้ อย่าใช้ยาที่มีตะกอน
- กรุณาใช้สำหรับหยอดตาเท่านั้น

### วิธีเปิดจุกฝา

เมื่อหมุนฝาจนถึงด้านข้างขวด ...



บริเวณปากหลอดหยดยาจะเป็นรู

### สรรพคุณ • ประสิทธิภาพ

ลดอาการระคายเคืองตาอันเนื่องมาจากการใช้คอนแทคเลนส์ทั้งแบบแข็งและแบบนิ่ม, ช่วยเพิ่มสารหล่อลื่นดวงตา (ลดอาการตาแห้ง), ลดการเมื่อยล้าของตา, ลดอาการตาพร่ามัว (เมื่อกในตาสูง)

### ส่วนประกอบ • ปริมาณ

ส่วนประกอบ	ปริมาณ
โพแทสเซียมคลอไรด์	0.1%
โซเดียมคลอไรด์	0.4%

สารประกอบ ประกอบด้วย กรดบอริกและสารควบคุมค่ากรด-ด่าง

### คุณสมบัติทางยา

ค่าความเป็นกรด-ด่าง	7.0-8.0
อัตราการดูดซึม	0.90-1.20
สรรพคุณ	ยาหยอดตาชนิดใส ปราศจากสี ผ่านการฆ่าเชื้อ

### ข้อควรระวังในการจัดเก็บและรักษา

- โปรดอย่าหมุนเกลียวฝา จนกว่าจะเปิดใช้จริง
- โปรดเปิดฝาให้สนิทและเก็บไว้ในที่เย็นที่ไม่โดนแสงแดดโดยตรง เพื่อรักษาคุณภาพของผลิตภัณฑ์ โปรดอย่าวางไว้ในที่มีอุณหภูมิสูง เช่น ในรถยนต์หรือวางใกล้กับอุปกรณ์ทำความร้อนต่างๆ นอกจากนี้ หากวางไว้ในที่มีอุณหภูมิสูง อาจจะทำให้ภาชนะบรรจุเปลี่ยนรูปตัวยวบหรือคุณภาพของยาเสื่อมลง จึงไม่ควรใช้ยาที่เหลือ
- โปรดเก็บให้พ้นมือเด็ก
- โปรดอย่าเปลี่ยนถ่ายยาลงสู่ภาชนะบรรจุอื่น (อาจเป็นสาเหตุให้เกิดการใช้ผิดประเภทหรือคุณภาพยาเปลี่ยนแปลง)
- โปรดอย่าใช้ยาร่วมกับผู้อื่น
- โปรดอย่าใช้ผลิตภัณฑ์ที่หมดอายุแล้ว หลังจากเปิดขวด หากนานเกินกว่า 10 วัน โปรดอย่าใช้ยาที่เหลือ
- อาจจะมีผลึกยาสีขาวติดที่บริเวณปลายหลอดหยดหรือด้านในของฝาขวด ทั้งนี้ขึ้นอยู่กับวิธีการเก็บรักษา ในกรณีนี้ กรุณาเช็ดออกเบาๆ ด้วยผ้าที่สะอาด

ขนาดบรรจุ 5 มล. x 4 ขวด

### ติดต่อสอบถาม

หากต้องการสอบถามเกี่ยวกับผลิตภัณฑ์ โปรดติดต่อ ร้านที่ท่านซื้อ หรือตามที่อยู่ด้านล่าง บริษัท Santen Pharmaceutical “แผนกลูกค้าสัมพันธ์”  
หมายเลขโทรศัพท์ 0120-127-023 เวลาทำการ 9:00 – 17:00 (ยกเว้น วันเสาร์-อาทิตย์และวันหยุดราชการ)  
เราจะบันทึกการสนทนาทางโทรศัพท์เพื่อให้อุ่นใจในความถูกต้องของเนื้อหาที่สอบถาม และเพื่อรักษา / ปรับปรุงคุณภาพในการให้คำแนะนำ

ผู้ผลิตและจัดจำหน่าย **Santen Pharmaceutical Co., Ltd.**

4-20 โอะดะโนะ-โจ, คิตะ-กุ, โอซาก้า

www.santen.co.jp