

สำหรับดวงตาที่เมื่อยล้าและเลือดออกใต้เยื่อぶตา

Sante FX V+[®]

ยากลุ่มที่สอง

ยาหยอดตา

สำหรับผู้ใช้งานดวงตาอย่างหนักไม่ว่าจะเนื่องจากงานหรือเรื่องส่วนตัว

Sante FX V+ เป็นยาหยอดตาที่ผสมส่วนประกอบที่มีประสิทธิภาพ 7 อย่าง ได้แก่ สารอาหารที่จำเป็น เช่น วิตามินและกรดอะมิโน มีสรรพคุณในการเพิ่มสารอาหารให้ดวงตา, เสริมสร้างความแข็งแรงของเยื่อぶตา, ลดความเมื่อยล้าและอาการเลือดออกใต้เยื่อぶตา นอกจากนี้ เพิ่มความเย็นแทรกซึมทั่วดวงตา ให้ความรู้สึกสดชื่น!!

ยาหยอดตาที่เย็นสดชื่นและเต็มไปด้วยสารอาหารอย่าง **Sante FX V+** จะช่วยบำรุงสายตาสำหรับดวงตาที่ทำงานอย่างต่อเนื่อง



ข้อควรระวังในการใช้



ประเด็นที่ต้องปรึกษาแพทย์

- บุคคลต่อไปนี้ กรุณาปรึกษาแพทย์, เภสัชกรหรือ ตัวแทนจำหน่ายก่อนใช้
 - ผู้ที่กำลังอยู่ในระหว่างการรักษาโดยแพทย์
 - ผู้ที่มีประวัติแพ้ยา
 - ผู้ที่มีอาการต่อไปนี้
เจ็บปวดตาอย่างรุนแรง
 - ผู้ที่ได้รับการวินิจฉัยจากแพทย์ว่า
เป็นโรคต้อหิน
- กรณีที่เกิดอาการต่อไปนี้หลังจากการใช้ มีความเป็นไปได้ที่อาจจะมีผลข้างเคียง
กรุณาหยุดใช้ยาทันที และโปรดนำเอกสารนี้ไปปรึกษาแพทย์,
เภสัชกรหรือตัวแทนจำหน่าย

คำที่เกี่ยวข้อง	อาการโรค
ผิวหนัง	ผื่นขึ้น, ผื่นแดง, คัน
ตา	เส้นเลือดฝอยในตาแตก, คัน, บวม, ปวดตาแล้วเจ็บ

- หากเกิดกรณีต่อไปนี้ ให้หยุดการใช้ยา และโปรดนำเอกสารนี้ไปปรึกษาแพทย์,
เภสัชกรหรือตัวแทนจำหน่ายทันที
 - อาการตาพร่ามัวไม่ดีขึ้น
 - เมื่ออาการไม่ดีขึ้น หลังจากใช้ยาไปแล้ว 5-6 วัน

วิธีใช้, ปริมาณการใช้

กรุณาหยอดตา ครั้งละ 2-3 หยด, วันละ 5-6 ครั้ง

● โปรดระวังข้อควรระวังต่อไปนี้

- หากใช้ยาเกินขนาด อาจจะทำให้เกิดอาการแสบตา และทำให้เส้นเลือดฝอยในตาแตกได้
- ในกรณีที่ต้องการใช้ยานี้กับเด็กเล็ก กรุณาใช้ภายใต้การดูแลของผู้ปกครอง
- อย่าให้ปลายหลอดหยดยาสัมผัสกับดวงตา, เปลือกตา, ขนตา
(ตัวยาอาจปนเปื้อนหรือเกิดการระคายเคือง)
เนื่องจากการปนเปื้อนของสิ่งสกปรกในตาและเบคทีเรีย)
นอกจากนี้ อย่าใช้ยาที่มีตะกอน
- อย่าใช้ยาในขณะที่ใส่คอนแทคเลนส์แบบนิ่ม
- กรุณาใช้สำหรับหยอดตาเท่านั้น



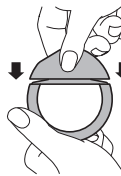
วิธีการเปิดฝากล้วย

กรุณาเปิดฝากล้วยขึ้นข้างบน

หมายเหตุ: หากเปิดฝากล้วยขึ้นข้างบน
ขณะที่กดตรงกลางของ
ฝากล้วย
อาจจะทำให้ตัวยา
กระเด็นออกมา



●วิธีเปิด
จับฝากล้วยและ
บิดกลีวยด้วยนิ้ว
หัวแม่มือ



●วิธีปิด
กดฝากล้วยให้สุด
จนแน่น

[ยานี้ไม่ได้แนะนำสำหรับพกพาด้วย ขอขอบคุณที่ใส่ใจและคำนึงในสิ่งแวดล้อม]

ติดต่อสอบถาม

หากต้องการสอบถามเกี่ยวกับผลิตภัณฑ์ โปรดติดต่อ ร้านที่ท่านซื้อ หรือตามที่อยู่ด้านล่าง บริษัท Santen Pharmaceutical “แผนกลูกค้าสัมพันธ์”
หมายเลขโทรศัพท์ 0120-127-023 เวลาทำการ 9:00 - 17:00 (ยกเว้น วันเสาร์-อาทิตย์และวันหยุดราชการ)
เราจะบันทึกการสนทนาทางโทรศัพท์เพื่อเพิ่มความถูกต้องของเนื้อหาที่สอบถาม และเพื่อรักษา / ปรับปรุงคุณภาพในการให้คำแนะนำ

ผู้ผลิตและจัดจำหน่าย **Santen Pharmaceutical Co., Ltd.**

4-20 โอะดะโนะ-โจ, คิตะ-กุ, โอซาก้า

www.santen.co.jp

ข้อมูลเกี่ยวกับผลิตภัณฑ์และการดูแลดวงตา <http://hitomi-sukoyaka.com>

สรรพคุณ·ประสิทธิภาพ

ลดอาการตาเมื่อยล้า, เลือดออกใต้เยื่อぶตา, คันตา, ป้องกันโรคดวงตา (หลังจากว่ายน้ำ, เวลาที่ฝุ่นหรือหazeเข้าตา เป็นต้น), เปลือกตาอักเสบ (หนังตาอักเสบ), ลดการอักเสบของตาเนื่องจากได้รับแสงยูวีหรือแสงสว่างอื่นๆ (โรคตาอักเสบจากแสงสะท้อนหิมะ เป็นต้น), ลดอาการตาพร่ามัว (เมื่อกินตาสูด), อาการระคายเคืองตาอันเนื่องจากการใส่คอนแทคเลนส์ชนิดแข็ง

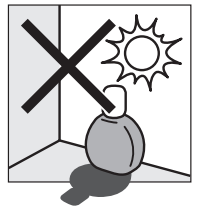
ส่วนประกอบ·ปริมาณ

ส่วนประกอบ	ปริมาณ	สรรพคุณ
วิตามินบี 6 (ไพริดอกซิน ไฮโดรคลอไรด์)	0.1%	กระตุ้นการสร้างเนื้อเยื่อตา
ทอรีน	1.0%	กระตุ้นการสร้างเนื้อเยื่อตา
โพแทสเซียม แอล แอสปาร์ติก	1.0%	เพิ่มการหายใจของเนื้อเยื่อตา
นีโอสติกมีน เมทอซัลเฟต	0.005%	คลายความเมื่อยล้าตาโดยการซ่อมแซมกล้ามเนื้อตาส่วนที่ปรับโฟกัส
เททริโซลีนไฮดรอกไซด์	0.05%	ระงับอาการเลือดออกใต้เยื่อぶตา (ส่วนของตาขาว)
คลอเฟนิรามีน	0.03%	ยับยั้งการทำงานของฮีสตามีน, ช่วยยับยั้งอาการอักเสบ-อาการคันตา
กรดเอปโซลอน	1.0%	ระงับการผลิตสารที่เป็นสาเหตุของการอักเสบ

สารประกอบ ประกอบด้วย คลอโรฟิวทานอล, เดกซ์แทรน, ไฮดรอกซี เอทิล เซลลูโลส, โอลิโกเปปไทด์, เบนซาลโคเนียมคลอไรด์, กรดบอริก, ดี-กาารบูร, ดี-โบนิออล, แอล-เมนทอล, สารควบคุมค่ากรด-ด่าง

ข้อควรระวังในการจัดเก็บและรักษา

- โปรดปิดฝาให้สนิทและเก็บไว้ในที่เย็นที่ไมโดนแสงแดดโดยตรง เพื่อรักษาคุณภาพของผลิตภัณฑ์
โปรดอย่าวางไว้ในที่มีอุณหภูมิสูง เช่น ในรถยนต์หรือวางใกล้กับอุปกรณ์ทำความร้อนต่างๆ นอกจากนี้ หากวางไว้ในที่มีอุณหภูมิสูง อาจจะทำให้ภาชนะบรรจุเปลี่ยนรูปตัวยาหรือคุณภาพของยาเสื่อมลง จึงไม่ควรใช้ยาที่เหลือนั้น
- โปรดเก็บให้พ้นมือเด็ก
- โปรดอย่าเปลี่ยนถ่ายยาลงสู่ภาชนะบรรจุอื่น (อาจเป็นสาเหตุให้เกิดการใช้ผิดประเภทหรือคุณภาพยาเปลี่ยนแปลง)
- โปรดอย่าใช้ยาร่วมกับผู้อื่น
- โปรดอย่าใช้ผลิตภัณฑ์ทั้งหมดอายุแล้ว นอกจากนี้ โปรดใช้ยาโดยเร็วที่สุดหลังจากเปิดฝามาแม้ว่าจะยังไม่ถึงวันหมดอายุ
- อาจจะมีผลึกยาสีขาวติดที่บริเวณปลายหลอดหยดหรือด้านในของฝากล้วย ทั้งนี้ขึ้นอยู่กับวิธีการเก็บรักษา ในกรณีนี้ กรุณาเขย่าออกเบาๆ ด้วยผ้าที่สะอาด



ขนาดบรรจุ 12 มล.