

สำหรับดวงตาที่เมื่อยล้าและเลือดออกใต้เยื่อตา Sante FX NEO®

ยากลุ่มที่สอง

ยาหยอดตา

ความเมื่อยล้าของดวงตาเกิดจากการใช้งานดวงตามากเกินไป

Sante FX NEO ส่งเสริมความแข็งแรงของเยื่อตา และช่วยลดอาการเมื่อยตาและอาการเลือดออกใต้เยื่อตา นอกจากนี้
น้ำยาให้ความรู้สึกเย็นช่วยเพิ่มความสดชื่นทั่วทั้งดวงตา เป็นยาหยอดตาที่ผลิตมาเพื่อสนองต่อความต้องการที่อยากเพิ่มความสดชื่น
สดใสให้ดวงตา!



⚠️ ข้อควรระวังในการใช้



ประเด็นที่ต้องปรึกษาแพทย์

- บุคคลต่อไปนี้ กรุณาปรึกษาแพทย์, เภสัชกรหรือ ตัวแทนจำหน่ายก่อนใช้
 - ผู้ที่กำลังอยู่ในระหว่างการรับการรักษาโดยแพทย์
 - ผู้ที่มีประวัติแพ้ยา
 - ผู้ที่มีอาการต่อไปนี้
เจ็บปวดตาอย่างรุนแรง
 - ผู้ที่ได้รับการวินิจฉัยจากแพทย์ว่า
เป็นโรคต้อหิน
- กรณีที่เกิดอาการต่อไปนี้หลังจากการใช้ ความเป็นไปได้ที่อาจจะเกิดผลข้างเคียง
กรุณาหยุดใช้ยาทันที และโปรดนำเอกสารนี้ไปปรึกษาแพทย์,
เภสัชกรหรือตัวแทนจำหน่าย

คำที่เกี่ยวข้อง	อาการโรค
ผิวหนัง	ผื่นขึ้น, ผื่นแดง, คัน
ตา	เส้นเลือดฝอยในตาแตก, คัน, บวม, ปายตาแล้วเจ็บ

- หากเกิดกรณีต่อไปนี้ ให้หยุดการใช้ยา และโปรดนำเอกสารนี้ไปปรึกษาแพทย์,
เภสัชกรหรือตัวแทนจำหน่ายทันที
 - อาการตาพร่ามัวไม่ดีขึ้น
 - เมื่ออาการไม่ดีขึ้น หลังจากใช้ยาไปแล้ว 5-6 วัน

วิธีใช้, ปริมาณการใช้

กรุณาหยอดตา ครั้งละ 2-3 หยด, วันละ 5-6 ครั้ง

● โปรดระวังข้อควรระวังต่อไปนี้

- หากใช้ยาเกินขนาด อาจเกิดอาการแสบตา และทำให้เส้นเลือดฝอยในตาแตกได้
- ในกรณีที่ต้องการใช้ยานี้กับเด็กเล็ก กรุณาใช้ภายใต้การดูแลของผู้ปกครอง
- อย่าให้ปลายหลอดหยดยาสัมผัสกับดวงตา, เปลือกตา, ขนตา
(ตัวยาอาจปนเปื้อนหรือเกิดตะกอน
เนื่องจากการปนเปื้อนของสิ่งสกปรกในตาและเบคทีเรีย)
นอกจากนี้ อย่าใช้ยาที่มีตะกอน
- อย่าใช้ยาในขณะที่ใส่คอนแทคเลนส์แบบนิ่ม
- กรุณาใช้สำหรับหยอดตาเท่านั้น



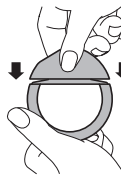
วิธีการเปิดฝาเกลียว

กรุณาเปิดฝาชิ้นข้างบน

หมายเหตุ: หากเปิดภาชนะบรรจุใน
ขณะที่กดตรงกลางของ
ภาชนะบรรจุ
อาจจะทำให้ตัวยา
กระเด็นออกมา



●วิธีเปิด
จับฝาเปิดและ
ปิดเกลียวด้วยนิ้ว
หัวแม่มือ



●วิธีปิด
กดฝาหลังให้สุด
จนแน่น

[ยานี้ไม่ได้แนบงูสำหรับพกพาด้วย ขอขอบคุณที่ใส่ใจและคำนึงในสิ่งแวดล้อม]

ติดต่อสอบถาม

หากต้องการสอบถามเกี่ยวกับผลิตภัณฑ์ โปรดติดต่อ ร้านที่ท่านซื้อ หรือตามที่อยู่ด้านล่าง บริษัท Santen Pharmaceutical “แผนกลูกค้าสัมพันธ์”
หมายเลขโทรศัพท์ 0120-127-023 เวลาทำการ 9:00 – 17:00 (ยกเว้น วันเสาร์-อาทิตย์และวันหยุดราชการ)
เราจะบันทึกการสนทนาทางโทรศัพท์เพื่อให้อุ่นใจในความถูกต้องของเนื้อหาที่สอบถาม และเพื่อรักษา / ปรับปรุงคุณภาพในการให้คำแนะนำ

ผู้ผลิตและจัดจำหน่าย **Santen Pharmaceutical Co., Ltd.**

4-20 โอะดิง-โจ, คิตะ-กุ, โอซาก้า

www.santen.co.jp

ข้อมูลเกี่ยวกับผลิตภัณฑ์และการดูแลดวงตา <http://hitomi-sukoyaka.com>