

# 株主メモ

2005年3月31日現在

本 社： 参天製菓株式会社  
〒533-8651  
大阪市東淀川区下新庄3丁目9番19号  
TEL: 06-6321-7007( IR専用 )  
FAX: 06-6321-8400  
Eメール: ir@santen.co.jp  
URL: http://www.santen.co.jp

創 業： 1890年

資本金： 6,247百万円

株主数： 8,509名

株式上市市場： 東京、大阪

証券コード： 4536

名義書換代理人 UFJ信託銀行株式会社 大阪支店証券代行部  
事務取扱場所： 〒541-8502  
大阪市中央区伏見町3丁目6番3号  
TEL: 06-6229-3011

主な営業拠点： 仙台、東京、埼玉、名古屋、大阪、広島、福岡

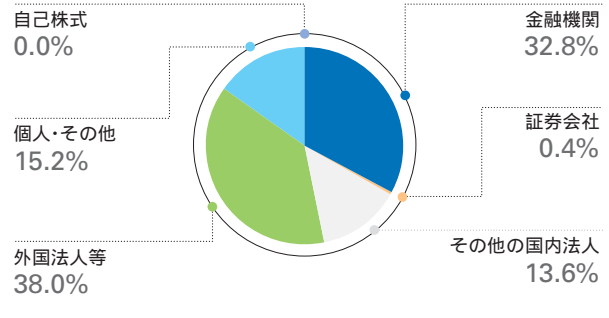
工 場： 能登、滋賀、大阪

研究所： 奈良研究開発センター

従業員数： 2,308名( 単体 1,691名 )

発行済株式数： 86,658,703株

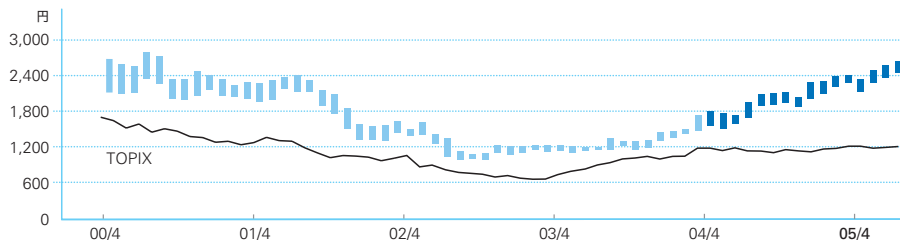
## 所有株式数別株主分布状況：



## 大株主の状況( 上位10名 ):

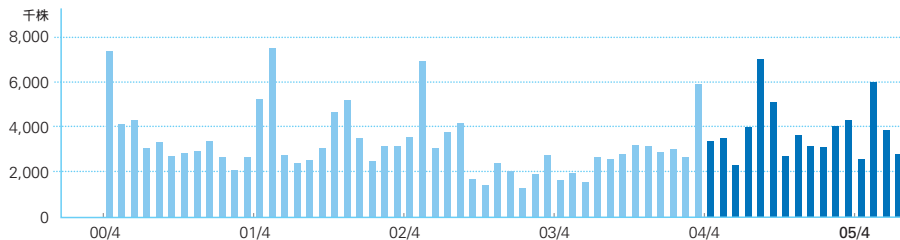
株主名	所有株式数	議決権比率
ノーザントラストカンパニーエイブイエフシー サブアカウントアメリカンクライアント	7,198 千株	8.3%
三田産業株式会社	4,756	5.5
日本トラスティ・サービス信託銀行株式会社	4,577	5.3
日本マスタートラスト信託銀行株式会社	4,565	5.3
日本生命保険相互会社	2,856	3.3
ノーザントラストカンパニーエイブイエフシー リユーエスタックスエグゼンブテド ペンションファンズ	2,854	3.3
東京海上日動火災保険株式会社	2,668	3.1
資産管理サービス信託銀行株式会社	2,442	2.8
株式会社UFJ銀行	2,148	2.5
株式会社東京三菱銀行	2,148	2.5

## 株価の推移 大阪証券取引所( 月足ベース )



\* 株価は株式分割修正後の数値を示しています。  
\* TOPIX： 東証株価指数

## 株式売買高 大阪証券取引所( 月足ベース )



## 年間の高値・安値

	2001	2002	2003	2004	2005
高値(円)	2,410	1,635	1,435	2,240	2,635
安値(円)	1,330	990	1,099	1,362	2,050

(注) 1. 上表の年表示は暦年( 1月1日から12月31日 )を示しています。  
2. 2005年は7月末までの株価